

## Guida all'installazione dell'antivirus Sophos

La presente guida descrive passo passo la sequenza di operazioni per l'installazione dell'antivirus Sophos versione 10 sulle postazioni utente.

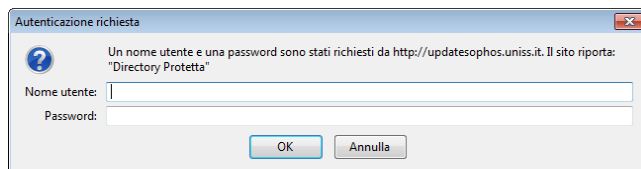
Scaricare il programma di installazione:

*NB: per ragioni di licenza d'uso lo scaricamento e l'aggiornamento del software deve essere protetto da password. Tali dati sono reperibili collegandosi al sistema “bandalarga”:*

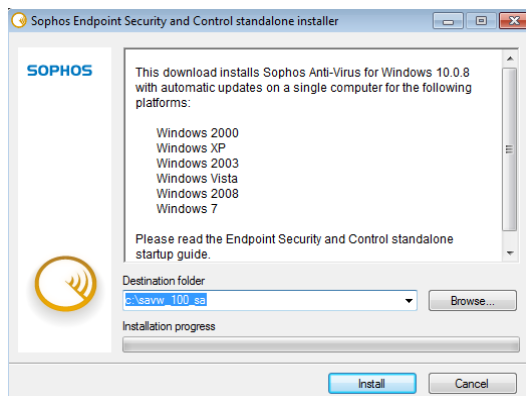
<http://bandalarga.uniss.it/bandalarga/areautenti/tutti/sophos.action>

*ed eseguendo il login con il proprio utente.*

<http://updatesophos.uniss.it>

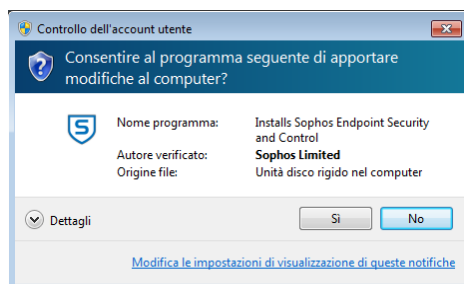


Eseguire il programma “savw\_100\_sa\_sfx” appena scaricato:



Cliccare su “Install”.

Su postazioni Windows 7 cliccare su “Sì” al controllo di sicurezza di sistema:

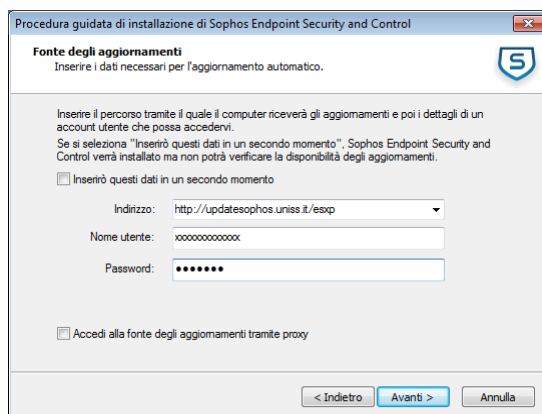


Cliccare su “Avanti” al messaggio di benvenuto.  
Accettare i termini del contratto di licenza:

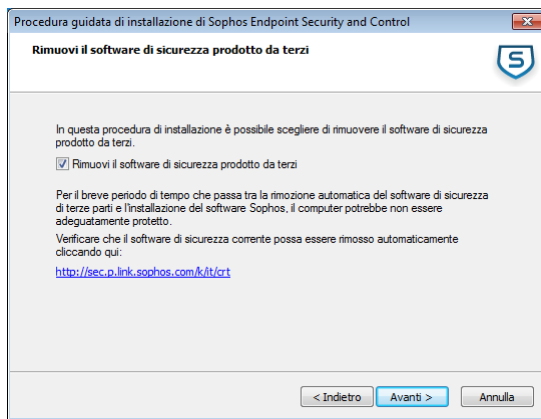


e cliccare su “Avanti”.  
Cliccare su “Avanti” al messaggio di scelta della cartella di installazione.  
Inserire i dati per l'aggiornamento automatico:

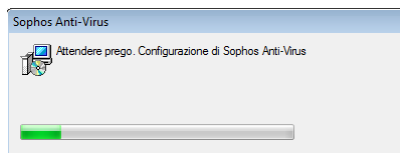
indirizzo: “<http://updatesophos.uniss.it/esxp>”  
nome utente: “*lo stesso usato per scaricare il software*”  
password: “*la stessa usata per scaricare il software*”



e cliccare su “Avanti”.  
Cliccare su “Avanti” al messaggio di rimozione di software di sicurezza prodotto da terze parti:



Cliccare su “Avanti” al messaggio di conferma di installazione e attendere la fine dell'installazione:



Cliccare su “Fine”.

Se tutto è andato a buon fine apparirà lo scudo di Sophos in basso a destra nella zona dell'orologio:

